



Sichern Sie sich Ihren Platz an der Sonne!

linde hotel

lindenplatz 3 | A - 9082 maria wörth | tel: +43 4273 22 78 |

fax: +43 4273 2501 | mobil: +43 664 181 95 59 |

mail: info@h-linde.at | web: www.hotellinde.at

Auf Ihren Besuch am Wörthersee freut sich Familie Trattinig und Team!

lindehotel

Unser sehr persönlich geführtes Vier-Sterne Haus auf der Halbinsel von Maria Wörth, besticht durch seine unvergleichliche Lage, an einem der schönsten Seen und in einer der stimmungsvollsten Landschaften Österreichs.

Sie finden im wahrsten Sinne des Wortes eine „Insel der Ruhe und Entspannung“! Der See ist sprichwörtlich überall – ob Sie einen Blick von Ihrem Balkon werfen, am hauseigenen Strand liegen, einen Drink an der Seebar nehmen, in der Panorama-Sauna oder in der Lobby vor dem offenen Kamin entspannen, der See ist allgegenwärtig - lässt Sie Luft holen und durchatmen.

Als eines der traditionsreichsten Häuser am Wörthersee verfügt das linde hotel über 30 Zimmer, 26 davon mit einem unbestechlichen Seeblick. Exklusivität, Privatsphäre und persönliche Betreuung sind einige der Schlagwörter, mit dem das Hotel mittlerweile in der dritten Generation seine Gäste umsorgt und verwöhnt.

Sichern Sie sich Ihren Platz an der Sonne, in der ersten Reihe des Wörthersee!



Urlaub am Wörthersee

Unser sehr persönlich geführtes Vier-Sterne Haus auf der Halbinsel von Maria Wörth besticht durch seine unvergleichliche Lage. Elf Golfplätze sind von der Linde aus schnell zu erreichen. Wir bieten individuelle Golfpauschalen und attraktive Ermäßigungen bei Greenfees.

hotel linde | lindeplatz 3 | A - 9082 maria worth
tel: +43 4273 22 78 | fax: +43 4273 2501
mail: info@h-linde.at | web: www.hotellinde.at

lindehotel

Besuchen Sie uns auf Facebook unter hotel linde, oder verschaffen Sie sich einen bleibenden Eindruck über unser Haus auf 360-Grad Bildern unter <http://www.moving-pictures.de/vtour/linde/index.php>.

hotel linde | lindenplatz 3 | A - 9082 maria worth | tel: +43 4273 22 78 | fax: +43 4273 2501 |
mobil: +43 664 181 95 59 | mail: info@h-linde.at | web: www.hotellinde.at

linde restaurant

Genießen sie den schönsten Sonnenuntergang am Wörthersee direkt auf unserer Seeterrasse. Bei gehobener Küche und wunderbaren Weinen wird ihnen ein Besuch als kulinarisches Erlebnis ewig in Erinnerung bleiben.

Maria Wörth ist nicht umsonst der schönste Fleck rund um den See ... und das linde hotel, mit direktem Seeblick, ist das Herzstück davon.

Das linde restaurant ist eines der zwei hauseigenen à-la-carte Restaurants und bietet eine große Seeterrasse mit Panoramablick. Wählen können Sie von einer breit gefächerten Karte – es ist für alle Geschmäcker etwas dabei. Genießen Sie liebevoll zubereitete Spezialitäten, regionale sowie internationale Weine und unser Service im abendlichen Ambiente unserer Restaurantterrasse.



linde seebar

Unser zweites à-la-carte Restaurant, die linde seebar, befindet sich direkt am Wasser und verfügt über eine eigene Marina. Die Seebar ist ein gemütlicher Treffpunkt und Anlegestelle für alle, die noch etwas mehr wollen.



Täglich durchgehend warme Küche von 11:00 bis 22:00 Uhr.

Wählen können Sie von zahlreichen mediterranen Gerichten oder genießen Sie den Sonnenuntergang bei einem Cocktail.

Als Raum für Ereignisse ist die Seebar Rahmen für stilvolle Feste und Partys.



linde garten

Das linde hotel wird im Sinne eines Boutique Hotels geführt und gilt somit als weitläufiger Showroom, der sich über das gesamte Gelände des Hotels erstreckt. Vom Interior, über jährlich wechselnde Kunstaussstellungen bis hin zu exklusiven Gartenmöbeln reichen die Ausstellungsstücke.



Sie können Ideen sammeln, sich über aktuelle Trends informieren und besondere Stücke gleich vor Ort im Shop erstehen.



hotel linde | lindenplatz 3 | A - 9082 maria worth | tel: +43 4273 22 78 | fax: +43 4273 2501 |
mobil: +43 664 181 95 59 | mail: info@h-linde.at | web: www.hotellinde.at

linde golf

Ein Paradies für Golfer – nicht weniger als neun Golfplätze sind von der Linde aus schnell zu erreichen. Wir bieten unseren Gästen individuelle Golfpauschalen und attraktive Ermäßigungen bei Greenfees. Vom Anfänger bis zum Profi, es ist für alle etwas dabei. Folgende Clubs finden Sie in unserer Nähe:

KGC DELLACH – Die Keimzelle des Golfsports

www.kgcdellach.at Entfernung von der Linde 3,6 km

GC Velden/ Köstenberg – Ein Naturschauspiel

www.golfvelden.at Entfernung von der Linde 12,2 km

Golfanlage Moosburg – Köstlich, Köstlich!

www.golfmoosburg.at Entfernung von der Linde 22,7 km

Golfclub Klagenfurt – Seltenheim – Very Scottish www.gcseltenheim.at Entfernung von der Linde 8,3 km

Golfclub Bad Kleinkirchheim/Reichenau – mit Wellnessatmosphäre www.golfbkk.at Entfernung von der Linde 56 km

Golfanlage Bled / Slowenien www.golfbled.com Entfernung von der Linde 27,4 km

Jacques Lemans Golfclub St.Veit www.golfstveit.at Entfernung von der Linde 40,6 km

Golfclub Klopeinersee www.golfklopein.at Entfernung von der Linde 43 km

Golfanlage Millstätter See www.golf-millstatt.at Entfernung von der Linde 66,3 km

Tipp

Tages-Greenfee für den KGC Dellach
in der Vor- und Nachsaison ab
20,00 Euro pro Person.

LINDE-GOLF START PACKAGE

Gültig im Zeitraum von: 8. Mai bis 4. Juli und 28. August bis 20. September.

- Beinhaltet 5 Nächte im Doppelzimmer mit Seebalkon, inklusive Frühstück und 3 Greenfees,
- garantierte vorreservierte Abschlagszeiten und inkludierte Rangebälle,

Preis im Einbettzimmer ohne Balkon 550,00 Euro

Preis im Doppelzimmer zur Einzelnutzung mit Seebalkon 650,00 Euro

Preis im Doppelzimmer mit Seebalkon 610,00 Euro

Preis in einer Suite mit Seebalkon 710,00 Euro

(Preise für Pauschale pro Person)



LINDE-GOLF AKTIV PACKAGE

Gültig im Zeitraum von: 28. August bis 20. September.

- Beinhaltet 4 Nächte im Doppelzimmer mit Seebalkon, inklusive Frühstück,
- 2 Greenfees als Geschenk des Hauses, garantierte vorreservierte Abschlagszeiten,

Preis im Doppelzimmer mit Seebalkon 410,00 Euro

Preis in einer Suite mit Seebalkon 510,00 Euro

(Preise für Pauschale pro Person)

LINDE-GOLF ALPE ADRIA PAUSCHALE

Spiel, Spaß & Effektivität die ganze Saison

- 7 Nächte im Doppelzimmer mit Seebalkon auf Frühstücksbasis, Welcomedrink,

- Sauna, Dampfbad und Solarium, WLAN Zugang, 5 Greenfees pro Person,

- garantierte vorreservierte Abschlagszeiten, inkludierte Rangebälle,

Preis im Doppelzimmer ohne Balkon 810,00 Euro (930,00 Euro in der Hochsaison)

Preis im Doppelzimmer mit seitlichem Seebalkon 985,00 Euro (1.175,00 Euro in der Hochsaison)

Preis im Doppelzimmer mit Seebalkon 1.020,00 Euro (1.210,00 Euro in der Hochsaison)

Preis im Doppelzimmer de Luxe mit Seebalkon 1.090,00 Euro (1.280,00 Euro in der Hochsaison)

Preis in einer Suite mit Seebalkon 1.160,00 Euro (1.420,00 Euro in der Hochsaison)

(Preise für Pauschale pro Person)

linde wellness

Die Summe der Möglichkeiten – herrliche Natur, reines Wasser – sind ideale Voraussetzungen für ein revitalisierendes Freizeitprogramm. Sie können auch Wandern, Reiten, Radfahren oder Tennisspielen, der See lädt zum Schwimmen, Wasserskifahren, Segeln und Angeln ein – wir stellen Ihnen gerne ein individuelles Freizeitprogramm zusammen.

Vielleicht möchten Sie aber einfach nur eine kleine Auszeit aus dem anstrengenden Alltag nehmen, ausschlafen, die Seele baumeln lassen, eine Massage und die Atmosphäre genießen – in der Linde können Sie Kraft sammeln und im Einklang mit der Natur zu innerer Ruhe finden. Wir bieten Raum für Erholung und sind da, wenn Sie uns brauchen. Unseren Gästen steht unser hauseigener Badestrand zur Verfügung. Hier können Sie sich auf Ihren vorab reservierten Sonnenliegen entspannen und im kühlen Nass die Seele baumeln lassen.

Zusätzlich bieten wir eine Panorama-Sauna, Dampfbad sowie ein Solarium. Unser Kosmetik- und Massagebereich lädt ein zur Ruhe und Entspannung für Körper und Geist. Ihre persönlichen Wellnesstermine werden an der Reception für Sie gebucht

Für sportliche Gäste steht Ihnen täglich ab 8 Uhr morgens unsere hauseigene Wasserskischule zur Verfügung. Ideal für Kinder bieten sich hier Möglichkeiten zum Parasailing, Reifenfahren, Ausfahrten auf der Banane oder die persönliche Betreuung bei den ersten Versuchen auf Wasserski an.



lindehotel flats

Neben dem Haupthaus des linde hotel umschließt das Hotelgelände zwei Bungaloweinheiten... zur Zeit die neueste und exklusivste Anlage am See. Auf einem 1000qm großen Grundstück, direkt am See gelegen, befinden sich die **LINDE FLATS**, drei Gehminuten vom Hotel Linde entfernt.

Sie genießen die absolute private Atmosphäre und haben dennoch alle Annehmlichkeiten des Hotels zur Verfügung, wie z.B. reichhaltiges Frühstücksbuffet, Housekeeping, Greenfee-Ermäßigungen, die Dienstleistung der Rezeption, etc.

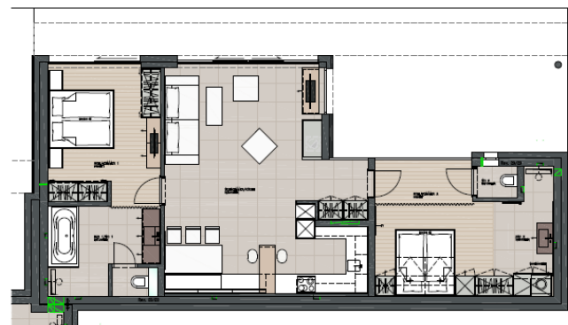
Die Einheiten haben je eine Größe von 95qm und verfügen über zwei Schlafzimmer mit Bad, Küche, Wohn- und Essbereich. Die überdachte beheizbare 30 qm Terrasse mit Blick auf den See und auf die Kirche der Halbinsel Maria Wörth wird Sie zum Träumen bringen.

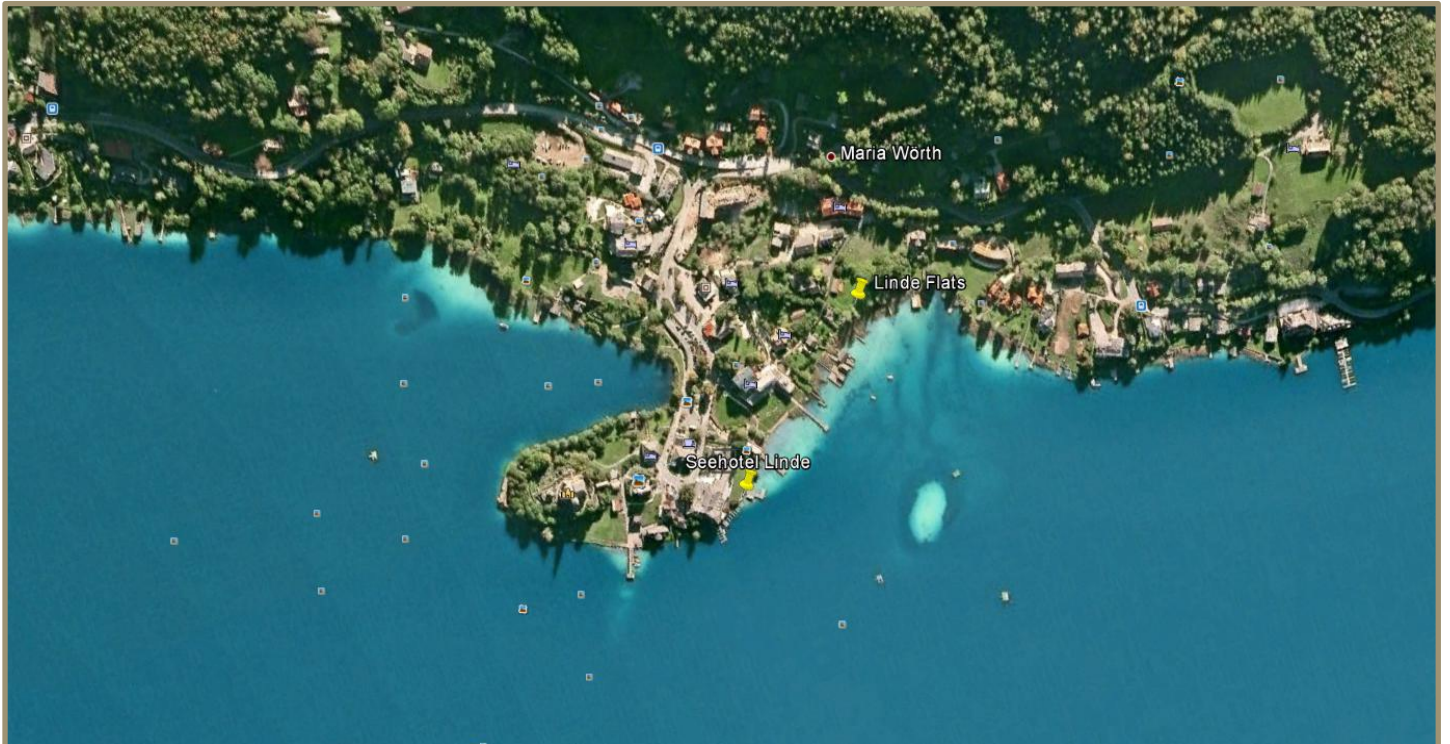
Die hochwertige Ausstattung lässt keine Wünsche offen: Flatscreen TV's mit SAT-Anschluss, Wohnraumbelüftung für eine perfektes Raumklima, Fußbodenheizung, Kamin, eigener Badesteg sowie Bootsanlegeplätze.

preise

Vorsaison von 4. Mai bis 6. Juli sowie 27. August bis 30. September
500,00 Euro pro Einheit (max. 4 Personen)

Hauptsaison von 6. Juli bis 27. August
700,00 Euro pro Einheit (max. 4 Personen)





*hotel linde | lindenplatz 3 | A - 9082 maria wörth | tel: +43 4273 22 78 | fax: +43 4273 2501 |
mobil: +43 664 181 95 59 | mail: info@h-linde.at | web: www.hotellinde.at*

lindehotelpreise

Schlafen Sie gut! ... in einem unserer 30 Zimmer. Die Zimmerkategorien reichen von Einbettzimmern, bis hin zu geräumigen Suiten oder Familienzimmern, bestehend aus einem Einbett- und einem Doppelzimmer.

Zimmerbeschreibung

- Wlan Anschluss,
- Flatscreens mit Satellitenfernsehen,
- Safe,
- Telefon,
- Föhn,
- Ruhige Lage,
- Zimmerservice,
- Kühlschränke auf Anfrage,
- 26 Zimmer mit Seeblick,
- Stilvolles Interieur, und
- im Zimmerpreis enthaltenes reichhaltiges Frühstücksbuffet.



Saisonzeiten

01.05 – 05.07
26.08 – 30.09

05.07 –
26.08

Suite/Seebalkon Golfpauschale Alpe Adria	270,- 1.200,-	330,- 1.460,-
Doppelzimmer De Luxe/Seebalkon Golfpauschale Alpe Adria	250,- 1.135,-	290,- 1.305,-
Doppelzimmer/Seebalkon Golfpauschale Alpe Adria	230,- 1.035,-	270,- 1.215,-
Doppelzimmer/Balkon seitlicher Seeblick Golfpauschale Alpe Adria	220,- 990,-	260,- 1.170,-
Doppelzimmer ohne Balkon Golfpauschale Alpe Adria	170,- 810,-	190,- 930,-
Einbettzimmer ohne Balkon	80,-	90,-

Die Preise verstehen sich jeweils pro Zimmer, inklusive Frühstück für 2 Personen (ausgenommen EZ).

Die Alpe Adria Golfpauschale beinhaltet 7 Tage mit Frühstück und 5 Greenfee pro Person im Doppelzimmer (Pauschalpreise gelten pro Person).

Kinder im Zimmer der Eltern

- bis 8 Jahren 25,00 Euro
- von 8-12 Jahren: 45,00 Euro
- ab 12 Jahren 75,00 Euro
- Preise gelten inklusive Frühstück
- Pro Doppelzimmer können bis zu zwei Zusatzbetten gebucht werden

Sonstiges

- Hunde nur auf Anfrage

Stornobedingungen

- Es gelten die allgemeinen Geschäftsbedingungen der Hotellerie. Bis 3 Monate vor Anreise können Sie ohne Kosten stornieren.
- Das linde hotel ist Partner der europäischen Reiseversicherung, gerne informieren wir Sie.



Lage:
Die Linde ist ein Kleinod von besonderem Reiz auf der Halbinsel Maria Wörth. Hier am wärmsten und reinsten Badesee Österreichs können Sie unbeschwerter Urlaubstage in einem kleinen Hotel mit bester Lage und individueller Note erleben.

Ausstattung:
Die Linde ist ein traditionelles Haus verbunden mit modernem Design. 2 Restaurants, Sauna, Dampfbad, Kosmetik, Massagen, hauseigener Strand.

Besonderheiten:
Ein Stück Lebensfreude vermitteln wir Ihnen durch die Köstlichkeiten unserer bemerkenswerten Küche. Die Linde verfügt über ein traditionelles Restaurant und ein Seebistro mit Marina. Bestausgebildete Mitarbeiter kochen für Sie traditionelle, österreichische und leichte mediterrane Gerichte. Im Weinkeller liegen vorwiegend österreichische und italienische Weine.
Ganz sportliche Gäste tauchen schon vor dem Frühstück auf der Sonnenterrasse in das kristallklare Wasser des Wörthersees. Die Region bietet elf perfekt gepflegte Golfanlagen, der älteste und anspruch-

vollste Platz, der Kärntner Golfclub ist 3 km vom Hotel entfernt. Ein gut beschrifteter Wanderweg führt auf den Pyramidenkogel, der eine atemberaubende Aussicht bietet.
Im Strandbereich des Hotels finden Sie ein kleines Massage- und Kosmetikinstitut, Sauna und Dampfbad. Die Wasserschule ist direkt in der Bucht vor dem Hotel. Im Garten erwartet Sie Ihre reservierte Strandliege in der ersten Reihe des Wörthersees!

Kategorie****		Inklusivpreise pro Person/Tag		
Betten	EZ	Frühjahr/Herbst	Sommer	Winter
60	–	0€ ab 80	ab 90	–

Geöffnet: Mai bis September.

PACKAGE-TIPP:

Alpe-Adria Golfpaket:
7 Tage inklusive Frühstück und 5 Greenfees auf den Plätzen Ihrer Wahl. Gerne stellen wir Ihnen Ihr persönliches, individuelles Golfpaket zusammen.

pro Person ab 810,-

Kevyn und Rowan

möchten allen Hotel Linde-Gästen einen schönen Aufenthalt am Wörthersee wünschen und laden Sie zur Teilnahme an einem 3-Tage-Golf-Kurs.

Kevyn und Rowan sind beide PGA qualifiziert und Golflehrer mit gemeinsam fast 40 Jahren Erfahrung. Ob Sie Anfänger, Fortgeschrittener oder Experte sind – in diesem Kurs werden alle Aspekte Ihres Spiels verbessert.
Golfschläger sind enthalten, Range Bälle nicht.

Der Kurs dauert 2 Stunden pro Tag über einen Zeitraum von 3 Tagen. Minimum sind 2 Teilnehmer, maximal 4 Personen.

Preis: € 195 pro Person.
Bitte nehmen Sie Kontakt mit Kevyn oder Rowan unter 04273 2515 oder per Mail an office@kcgcdellach.at auf.

Für die Dauer Ihres Aufenthalts bietet Ihnen das Hotel Linde eine Auswahl an Golfpauschalen und sorgt für die richtige Entspannung nach dem Golfen.



• TAG 1
Full Swing - 2 Stunden

Wir werden daran arbeiten, Ihre Grundzüge im Golfschwung nach dem Motto "weniger ist mehr" zu verbessern. Wir möchten, dass Sie Ihr Potenzial maximieren, ohne Ihren gesamten Swing zu ändern. (einschließlich Video- und Computer-Analyse)

• TAG 2
Putting - 2 Stunden

Check-up des Wesentlichen. Wir werden Ihnen mit der Ausbildung Schulungen bieten, die Sie während der gesamten Saison unterstützen. Unterschätzen Sie nie die Bedeutung dieses Aspekts beim Spiel!

• TAG 3
Short Game - 2 Stunden

80% aller Schüsse auf dem Golfplatz finden innerhalb der letzten 100 Meter vor der Fahne statt. Dieser Teil des Kurses wird sich ausschließlich auf die verschiedenen Schläge rund ums Grün, einschließlich Pitching, Chipping, Bunker und die Wahl des Schläges konzentrieren. Diesbezüglich gibt es beim spielen immer Raum für Verbesserungen.

Ein schönes Spiel wünschen Ihnen die KGC Pro's!!

